

beauty

Reveloff



CATALOGUE

Кисти для дизайна ногтей
Brushes for Nail Design

Кисти Roubloff – вперед к совершенству!

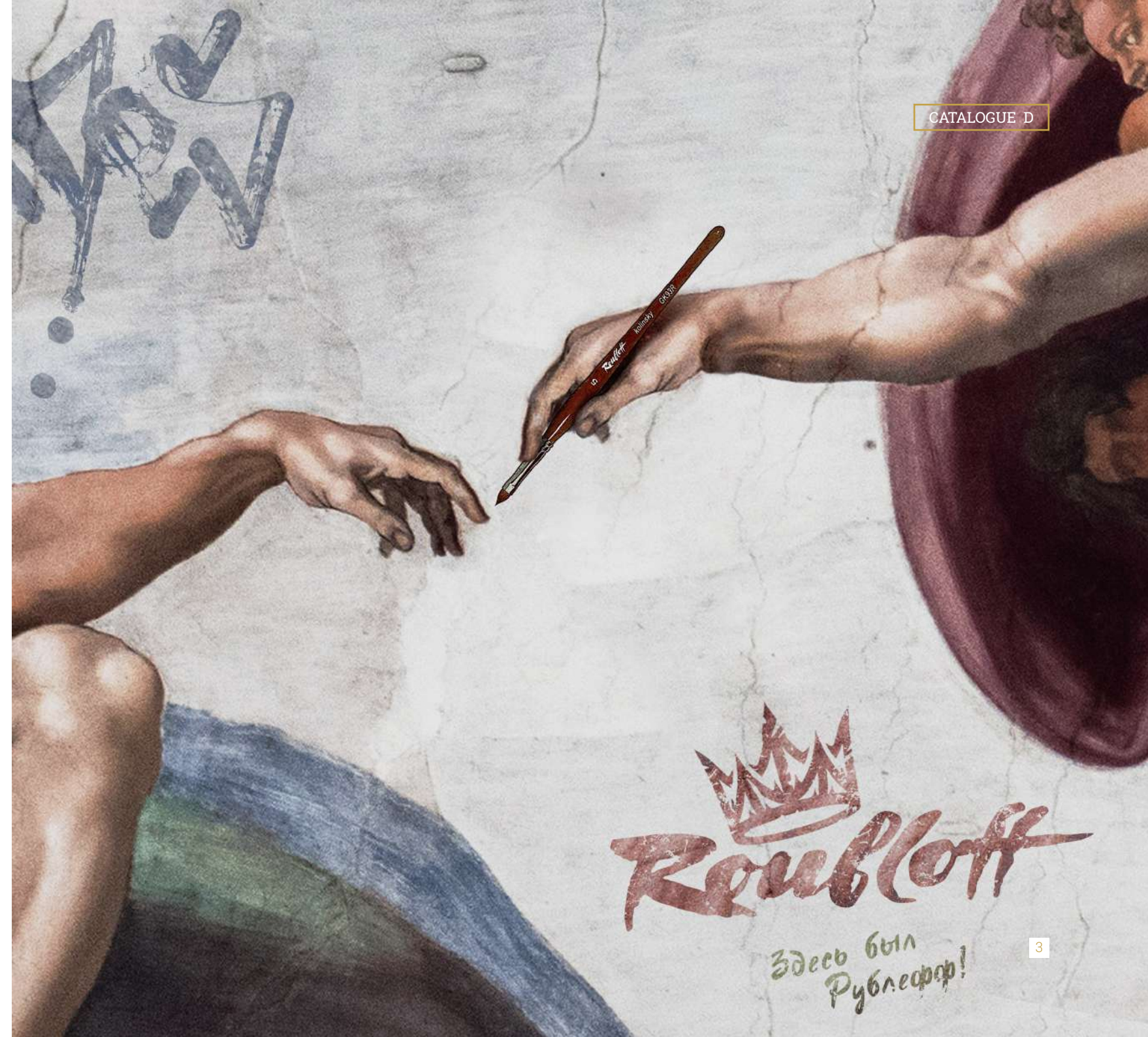
Правильно подобранная кисть – залог успешной работы нейл мастера. Кисти Roubloff разработаны в соответствии с потребностями мастеров, а также с учетом рекомендаций победителей ногтевых чемпионатов Европы.

- Ручка имеет фигурную форму, она удобно ложится в руку мастера.
- Для того, чтобы маркировка не стиралась, и кисть не теряла приятный внешний вид, ручки покрываются лаком, стойким к растворителям.
- Клей, используемый для закрепления мазка, также химически стойкий, поэтому вы можете быть уверены, что волоски не будут выпадать из мазка.
- Обойма изготовлена из меди, покрытой хромом, и имеет приятный серебристый цвет.
- Механическая отжимка в 4 удара гарантирует надежное крепление обоймы к ручке.
- Благодаря собственной волосообработке компания гарантирует высокое качество волоса кистей.

Roubloff brushes – forward to perfection!

A well-chosen brush is the key to successful nail art work. Roubloff nail brushes are elaborated considering the needs of nail artists and recommendations of the European Nail Championship winners.

- Short figured handles make our brushes easy-to-use and handy.
- Besides, all handles are varnished with chemical resistant lacquer which allows working with solvents and to retain a presentable appearance.
- Brush tufts are fixed with chemical resistant glue.
- It prevents hairs from falling out even after using mediums.
- For our brushes we use chrome plated brass ferrules and brush hair of the highest quality.



Расшифровка серий кистей

Series interpretation

DK13R

1 2 3 4 5

D - кисть для дизайна / nail art brush
K - колонок / kolinsky
1 - круглая / round
3 - ногтевая серия / nail art series
R - фигурная бордовая гляцевая ручка / figured glossy dark-red handle

1 Назначение / Application:

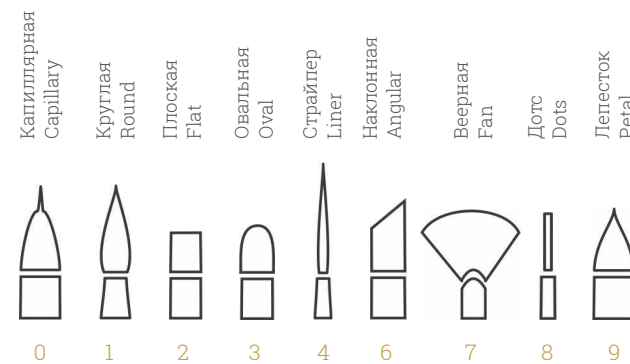
A акрил / acrylic
D дизайн / nail-design
G гель / gel
M мастер (из отборного волоса самцов сибирского колонка) / master (high-quality male Siberian kolinsky hair)

2 Волос рабочей части / Hair:

B белка / squirrel
C рыжая синтетика / yellow synthetic
Cr вишневая синтетика / cherry red synthetic
Cri смесь соболя и вишневой синтетики / sable and synthetic mixture
K колонок / kolinsky
N коричневая синтетика / brown synthetic
S синтетика имитация колонка / kolinsky imitation
W белая синтетика / white synthetic



3 Основные формы / Main brush head shapes:



4 Коллекция / Collection:

3 ногтевая серия / nail art series
JB кисти от Юли Билей / Julia Bilej brushes

5 Ручка или нестандартные исполнения / Handle type or non-standard features:

R фигурная бордовая гляцевая ручка / figured glossy dark-red handle
Z согнутая обойма / bended ferrule
Y укороченная выставка / short length-out

Применяемые виды волоса в продукции

Hair types

Колонок (GK, DK, DKG)

отлично зарекомендовал себя для работы с гелем и для дизайна;

Сибирский колонок (МК, АК)

идеален для акриловой техники, это волос серии «Мастер», взят с хвостов самцов колонка, обитающих в Сибири, в зимний период, когда мех животного становится более пушистым, а волоски приобретают идеальную упругость и вершинку;

Белка (DB, DKG)

прекрасно подходит для акварельной техники и прорисовки мелких деталей;

Синтетика:

- коричневая (GN) – для гелевого дизайна;
- рыжая (GC,DC) – для моделирования гелем;
- имитация колонка (DS) – японская синтетика для дизайна;
- вишневая (DCr) – для идеального финишного покрытия;
- смесь соболя и вишневой синтетики (DCri) – для идеального финишного покрытия
- белая (DW) – для дизайна.

Kolinsky (GK, DK, DKG)

proved to be excellent for gel modeling and nail design;

Siberian kolinsky (МК, АК)

ideal for acrylic, Master series hair, which is taken from male Siberian kolinsky tails in winter period, it has a perfect spring and point;

Squirrel (DB, DKG)

perfect for watercolor technique and painting fine details;

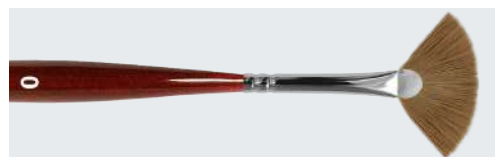
Синтетика / Synthetics:

- brown (GN) – for gel design;
- yellow (GC,DC) – for gel modeling;
- kolinsky imitation (DS) – Japanese synthetics for design;
- cherry (DCr) – for flawless top coat;
- sable& cherry mix (DCri) – for flawless top coat;
- white (DW) – for ombre design.

Абстрактная роспись и декорирование

Abstract painting and decorative elements

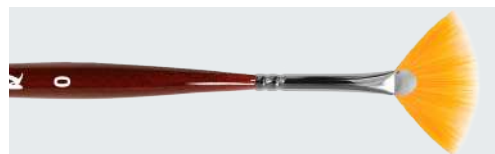
DK73R



Кисть веерная Fan brush

Колонка. Для нанесения блесток и пигментов, для исполнения зеркальных «втирок». / Kolinsky. Perfect for applying glitters and pigments as well as for creating chrome mirror powder nails. Размеры / Sizes: No 00; 0

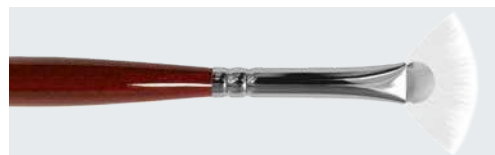
DC73R



Кисть веерная Fan brush

Рыжая синтетика. Для добавления декоративных элементов. / Yellow synthetic. For decorative work. Размеры / Sizes: No 00; 0

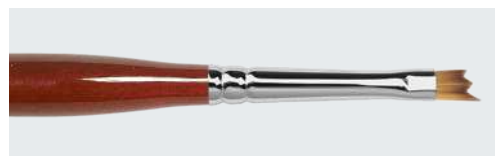
DW73R



Кисть веерная Fan brush

Белая синтетика. Для создания мягких растушевок, горизонтальных растяжек и переходов нескольких цветов. / White synthetic. For creating smooth shading, horizontal gradients of two or more colors and mixing technique. Размеры / Sizes: No 0

DSR3R



Кисть «Рельеф» Relief brush

Синтетика - имитация колонка. Позволяет исполнять интересный дизайн одним движением. / Synthetic - kolinsky imitation. Lets you make a great design in one move. Размеры / Sizes: № 2; 4; 8

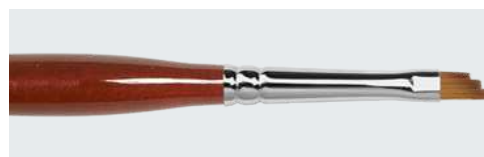
DSL3R



Кисть «Ласточкин хвост» Dove-tail brush

Синтетика - имитация колонка. Позволяет исполнять интересный дизайн одним движением. / Synthetic - kolinsky imitation. Lets you make a great design in one move. Размеры / Sizes: № 2; 4

DSC3R



Кисть «Лесенка» Staircase brush

Синтетика - имитация колонка. Позволяет исполнять интересный дизайн одним движением. / Synthetic - kolinsky imitation. Lets you make a great design in one move. Размеры / Sizes: № 4

DSG3R



Кисть «Гребешок» Comb brush

Синтетика - имитация колонка. Идеальна для создания фона, растяжек цвета в технике «Омбрэ». / Synthetic - kolinsky imitation. Helps to apply background fast and smooth, create flawless ombre effect. Размеры/Sizes: No 5; 8

DSGCR



Кисть «Шлейф» Trail brush

Синтетика - имитация колонка. Кисть с плавным переходом длины ворса с легкостью выполнять мягкие растушевки, вертикальные и горизонтальные растяжки двух и более цветов. / Synthetic - kolinsky imitation. Unique brush head shape allows you to create smooth shading, horizontal and vertical gradients of two or more colors. Размеры / Sizes: No 5; 6

DSS3R



Кисть «Ступенька» Step brush

Синтетика - имитация колонка. Позволяет исполнять интересный дизайн одним движением. / Synthetic - kolinsky imitation. Lets you make a great design in one move. Размеры / Sizes: № 5

Абстрактная роспись и декорирование

Abstract painting and decorative elements

DST3R



Кисть «Трезубец» Trident brush

Синтетика - имитация колонка. Позволяет исполнять интересный дизайн одним движением. / Synthetic - kolinsky imitation. Lets you make a great design in one move. **Размеры / Sizes:** № 5; 7

DSF3R



Кисть «Шотландка» Tartan brush

Синтетика - имитация колонка. Позволяет исполнять интересный дизайн одним движением. / Synthetic - kolinsky imitation. Lets you make a great design in one move. **Размеры/Sizes:** No 4; 5; 7

DSA3R



Кисть «Шотландка наклонная» Tartan angular brush

Синтетика - имитация колонка. Позволяет исполнять интересный дизайн одним движением. / Synthetic - kolinsky imitation. Lets you make a great design in one move. **Размеры / Sizes:** No 4

DOTS



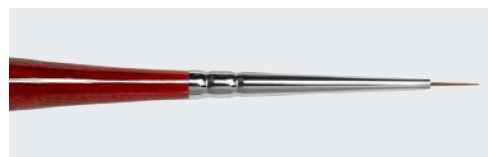
Dots Dots

Незаменимый инструмент при нанесении точечных дизайнов, а также для вензелей, цветов, кружева. / For point-to-point designs such as polka dots, curls, flowers, lace.

Акварельная техника

Watercolor technique

DK13R



Кисть круглая Round brush

Колонок. Держит идеальную вершинку, что позволяет наносить как мазки, так и прорабатывать детали, легко набирает и отдаёт материал. / Kolinsky. Extensive color absorbing ability, fine pointing lets you apply wide strokes as well as fine details. **Размеры / Sizes:** No 1,5; 2; 2,5; 3

DB13R



Кисть круглая Round brush

Белка. Мягкий волос прекрасно набирает воду и работает с жидкими красками. / Squirrel. Soft hair perfectly holds the water and works with liquid paints. **Размеры / Sizes:** No 0; 1; 2

MK03R



Кисть «Капиллярная» Capillary brush

Сибирский колонок. Для лепестковых мазков. / Siberian kolinsky brush with a perfect point lets you pass from thick brush strokes to very thin. **Размеры / Sizes:** No 2

DKG3R



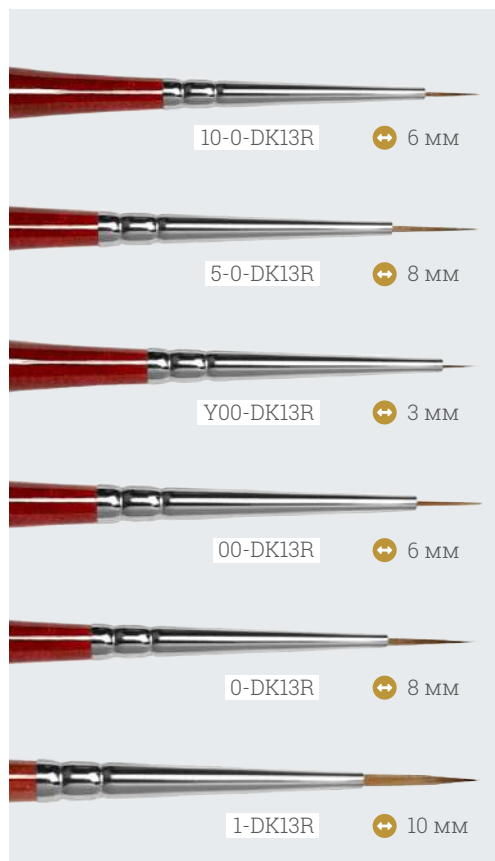
Кисть «Графическая» Graphic brush

Круглая кисть из белки с выступающей средней частью из колонка. Волос белки идеален для набора краски, а волос колонка для прорисовки деталей. / Round brush from squirrel and central prolonged tuft from kolinsky. Squirrel hair is ideal to absorb paint, and kolinsky middle part is made for details painting. **Размеры / Sizes:** No 3; 4; 5

Детали и тонкие линии

Details and thin lines

DK13R



Кисть круглая Round brush

Колонок. Для прорисовывания очень тонких линий и мелких деталей. / Kolinsky. Perfect for thin lines and fine details.

Размеры / Sizes: No 10/0; 5/0; Y00; 00; 0; 1

↔ — длина волоса / hair length

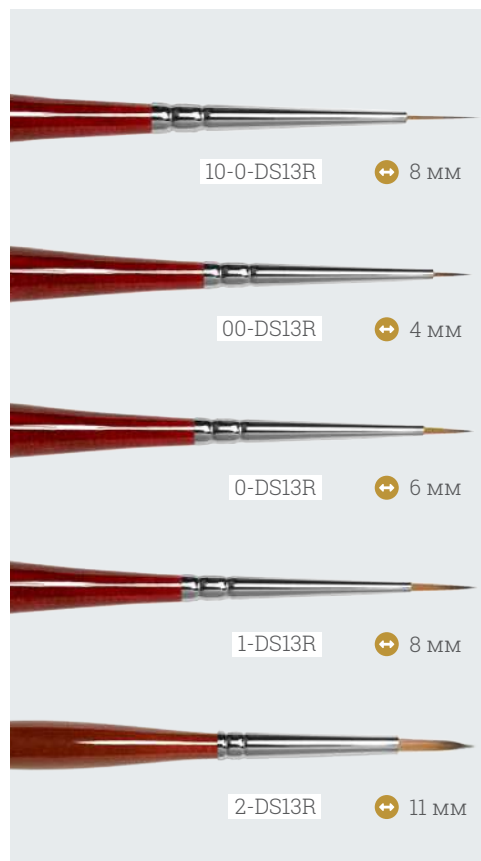
MK83R



Кисть «Дотс» Dots brush

Сибирский колонок. Круглая кисть с тупой вершинкой. / Siberian kolinsky. Round blunt-pointed brush for original design. Размеры / Sizes: No 10/0

DS13R



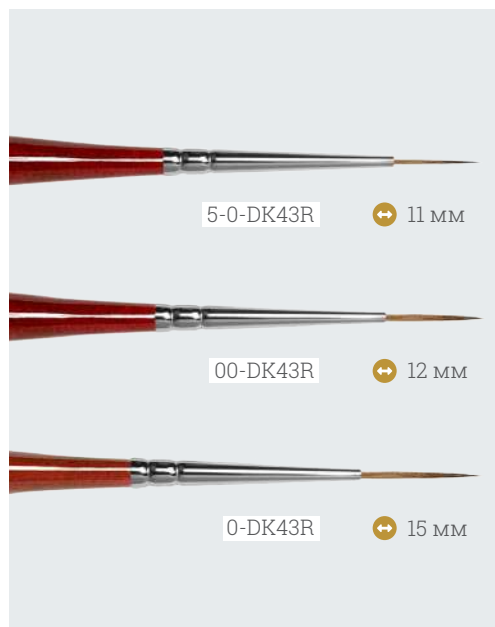
Кисть круглая Round brush

Синтетика - имитация колонка. Для прорисовки очень тонких линий, вензелей и мелких деталей. / Kolinsky imitation. Round brush for very thin accurate lines, curls and small details.

Размеры / Sizes: No 10/0; 00; 0; 1; 2

↔ — длина волоса / hair length

DK43R



5-0-DK43R ↔ 11 мм

00-DK43R ↔ 12 мм

0-DK43R ↔ 15 мм

Кисть «Страйпер» Liner

Колонка. Прекрасно набирает материал, используется для прорисовки длинных линий и френч дизайна. / Kolinsky. Professional brush for long lines and french manicure.
Размеры/Sizes: No 5/0; 00; 0

↔ – длина волоса / hair length

DC43R



00-DC43R ↔ 18 мм

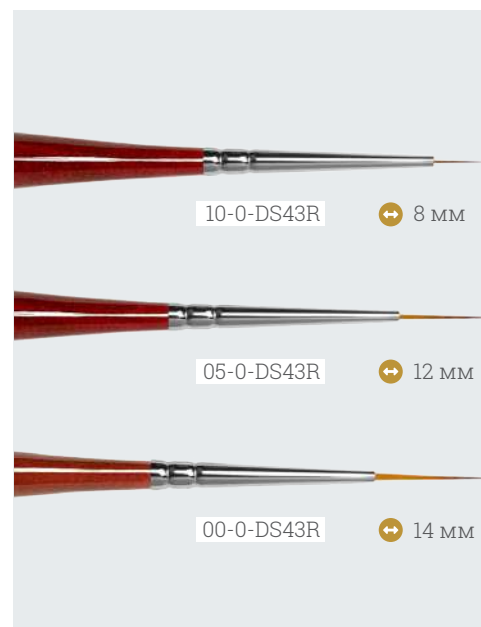
0-DC43R ↔ 20 мм

Кисть «Страйпер» Liner

Рыжая синтетика. Более упругий страйпер для тонких длинных линий. / Yellow flexible synthetic brush for long thin lines.
Размеры/Sizes: No 00; 0

↔ – длина волоса / hair length

DS43R



10-0-DS43R ↔ 8 мм

05-0-DS43R ↔ 12 мм

00-0-DS43R ↔ 14 мм

Кисть «Страйпер» Liner

Синтетика - имитация колонка. Для прорисовки ровных тонких линий, для вензелей. / Kolinsky imitation. Professional brush for accurate fine lines and curls.
Размеры / Sizes: No No 10/0; 5/0; 00

↔ – длина волоса / hair length

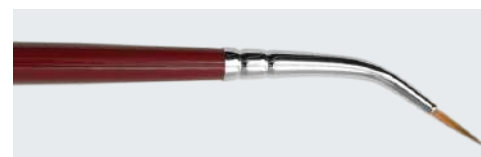
DK13Z



Кисть круглая Round brush

Колонка. Согнутая рабочая часть позволяет увереннее держать кисть и наносить более ровные линии. / Kolinsky. Its bended ferrule allows to hold the brush more confidently and apply straighter lines.
Размеры / Sizes: No 00; 0

DS13Z



Кисть круглая Round brush

Синтетика – имитация колонка. Кисть с согнутой обоймой для прорисовывания мелких деталей. / Kolinsky imitation. Brush with bended ferrule for fine details.
Размеры/Sizes: No 0

Кисти для акрила

Acrylic brushes

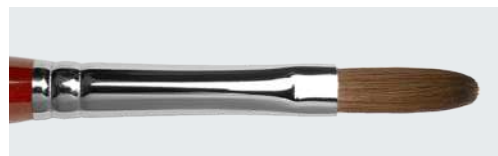
AK13R



Кисть круглая Round brush

Профессиональная кисть из сибирского колонка высшего качества может удерживать шарики для моделирования, коррекции и для создания тонких деталей. Острый тонкий кончик кисти идеален для формирования линии улыбки. / Premium Siberian kolinsky brush has thick full belly and fine pointing for perfect applications. It can be used for all types of acrylic modeling, details, smile lines and full maintenance. **Размеры / Sizes: No 4; 5; 6; 7; 8**

AK33R



Кисть овальная Oval brush

Премиум кисть из сибирского колонка имеет овальную форму, что позволяет легко и быстро выравнивать акрил, формируя длинный красивый ноготь. Дополнительная обработка волоса придает необходимую упругость для более гладкого и ровного нанесения акрила. / Siberian kolinsky best quality acrylic brush has ideal oval shape, large belly allows to create smooth finish application, perfect cuticle line. Special hair treatment makes it very spring to spread the material easily and evenly. **Размеры/Sizes: No 4; 6; 7; 8**

AK93R



Кисть «Лепесток» Cat-tongue brush

Кисть из колонка плоская у основания универсальна для моделирования коротких ногтей, а также для выполнения всех видов акрилового дизайна. Острый тонкий кончик кисти идеально подходит для формирования линии улыбки и выполнения самой мелкой и тонкой работы. / Multipurpose Siberian kolinsky brush is flat from the ferrule side for acrylic modeling of short nails and different acrylic designs. A tapered point is perfect for smile line and the finest and thinnest work. **Размеры / Sizes: No 3; 4; 6; 7; 8**

Моделирование гелем

Gel modeling

GK23R



Кисть плоская Flat brush

Профессиональная кисть из мягкого и упругого волоса колонка высшего качества предназначена специально для гелевого наращивания ногтей, в том числе биогелями, позволяет ровно наносить продукт. / Professional kolinsky brush for gel modeling, including biogel and acrygel. The tuft is soft, but strong enough compared to synthetic. **Размеры / Sizes: № 4; 6; 7; 8 (DK23R - 2; 3; 4)**

GK63R



Кисть наклонная Angular brush

Колонки. Прекрасно подходит для создания чистой и ровной линии улыбки. Кисть можно использовать для работы с любыми гелями и биогелями. / Kolinsky brush is perfect for modeling and creating accurate smile-line with all kinds of gels. **Размеры / Sizes: No 4; 6; 7 (DK63R - 2; 3; 4)**

GC23R



Кисть плоская Flat brush

Рыжая синтетика достаточная упругая и плотная, что позволяет работать с более густым материалом, равномерно наносит гель на ноготь. / Yellow synthetic is strong and spring, easy to work with thick materials, it lets you spread gel evenly. **Размеры / Sizes: No 4; 6; 7; 8**

GC33R



Кисть овальная Oval brush

Профессиональная кисть из синтетического волоса имеет идеальную овальную заостренную к кончику форму, что позволяет более тщательно прорабатывать линию кутикулы. / Professional yellow synthetic brush of perfect oval shape lets you thoroughly work on cuticle line. **Размеры / Sizes: No 4; 6; 7; 8**

GC63R



Кисть наклонная Angular brush

Скошенная форма из рыжей упругой синтетики прекрасно подходит для создания чистой и ровной линии улыбки. / Yellow synthetic brush helps to create straight accurate smile-line. **Размеры / Sizes: No 4; 6; 7**

Кисти для гелевого дизайна

Gel design

Серии кистей из вишневой (DCr), коричневой синтетики (GN) и имитации колонка (DS) имеют более тонкое наполнение и ровный край мазка, что позволяет использовать для покрытий более жидкими гелями и делает их незаменимыми для различных видов росписи, таких как роспись в стиле «гжель», «хохлома», «жостово», «китайская роспись» и др. Вы можете создавать как тонкие, так и объемные узоры, прорисовки несколькими цветами, использовать этнические мотивы.

Series from brown synthetics and kolinsky imitation have thinner tuft and even shape, so they can be used to liquid gels application as well as for different designs, such as "Gzhel", "Khokhloma", "Zhostovo" and other ethnic patterns and one stroke painting.

GN23R



Кисть плоская Flat brush

Размеры / Sizes: No 2; 2,5; 3; 4; 5

GN33R



Кисть овальная Oval brush

Размеры / Sizes: No 3; 4; 5; 6; 7

GN63R



Кисть наклонная Angular brush

Размеры / Sizes: No 2; 3; 4; 5; 6

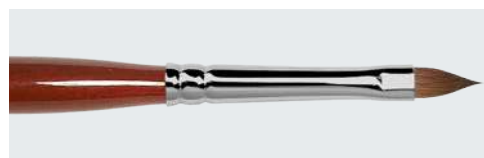
GN93R



Кисть «Лепесток» Cat-tongue brush

Размеры / Sizes: No 2; 3; 4; 5; 6

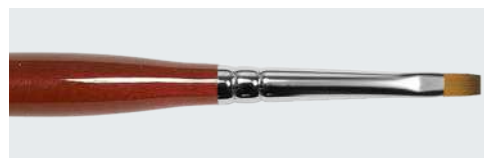
GK93R



Кисть «Лепесток» Cat-tongue brush

Размеры / Sizes: No 2; 3; 4; 5

DS23R



Кисть плоская Flat brush

Размеры / Sizes: No 2; 3; 4

DS33R



Кисть овальная Oval brush

Размеры / Sizes: No 2; 3; 4; 6

DS63R



Кисть наклонная Angular brush

Размеры / Sizes: No 2; 3; 4

DCr33R



Кисть овальная Oval brush

Размеры / Sizes: No 2; 3; 4; 7

Roubloff

Collaboration

Мы дружим с другими брендами! Дополнительно вы можете разместить ваш логотип рядом с логотипом Roubloff, а мы стилизуем дизайн ручки кисти согласно вашему брендбуку.

We are always open for a new cooperation. Roubloff can customize the product according to your brand book and create a stunning double logo tailored just for you.

for...
Roubloff



Аксессуары

Accessories

Подставка «Куб» **Brush holder**

Настольная подставка на 25 кистей на короткой ручке. / Desk brush holder for 25 brushes with short handle.

Пенал под кисти **Ju.Bilej** **Ju.Bilej bag**

Прекрасный и незаменимый аксессуар для хранения кистей. / Perfect bag for your nail accessories and brushes.

Планшетка «Палитра» **Palette**

Планшетка для смешивания материалов из оргстекла. / Plexiglas palette for mixing the products. **Размеры - 110x143 мм, толщина 2 мм**

Тубус под кисти **Brush box tube**

Фирменный тубус Roubloff изготовлен из плотного картона, а также обёрнут чёрной матовой узорчатой бумагой. / Branded box tube is an irreplaceable accessory for transporting and storing. **Размеры: 195,5x65 мм**



Кисти от JULIYA BILEY

Brushes from JULIYA BILEY

DW7-00,5JB



«Монэ» №00

Синтетика / synthetic

DCrU-07,0JB



«Cherry smile» №7

Синтетика / synthetic

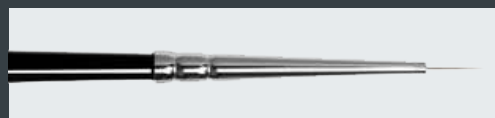
DCrD-07,0JB



«Deep cherry smile» №7

Синтетика / synthetic

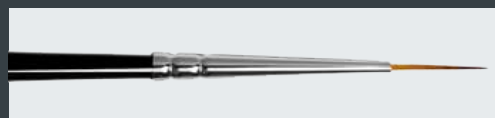
DS1-10/0JB



«Волосок» №10/0

Синтетика / synthetic

DS4-05/0JB



«Страйпер» №5/0

Синтетика / synthetic

DS4-10/0JB



«Вензель» №10/0

Синтетика / synthetic

DSW-04,0JB



«Кружево» №4

Синтетика / synthetic

DSG-06,0JB



«Омбрэ» №6

Синтетика / synthetic

DCr3-06,0JB



«Cover» №6

Соболь и синтетика / sable and synthetic

DST-04,0JB



«Лилия» №4

Синтетика / synthetic

DSR-02,0JB



«Relief» №2

Синтетика / synthetic

DSR-03,0JB



«Relief» №3

Синтетика / synthetic



DSG-Y5,0,JB



«Градиент» №5

Синтетика / synthetic

kr1,5,JB



«Круглая» №1,5

Колонок / kolinsky

GK9-02,0,JB



«Лепесток» №2

Колонок / kolinsky

GN6-03,0,JB



«Angular» №3

Синтетика / synthetic

GN6-04,0,JB



«Angular» №4

Синтетика / synthetic

DSV-02,0,JB



«V» №2

Синтетика / synthetic

DSF-04,0,JB



«Вельвет» №4

Синтетика / synthetic

DSA-04,0,JB



«Шотландка» №4

Синтетика / synthetic

so02,JB



«Язычок» №2

Синтетика / synthetic

so03,JB



«Язычок» №3

Синтетика / synthetic

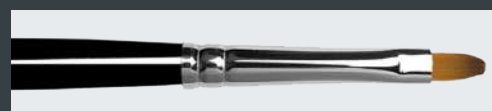
so04,JB



«Язычок» №4

Синтетика / synthetic

so06,JB



«Язычок» №6

Синтетика / synthetic

DS6-03,0,JB



«Скос» №3

Синтетика / synthetic

DSL-02,0,JB



«Dove tail» №2

Синтетика / synthetic



GN9-03,0,JB



«Petal» №3
Синтетика / synthetic

AK9-Y4,0,JB



«3D» №4
Колонок / kolinsky

go07,JB



«Goat» №7
Коза / goat

GN2-Y2,0,JB



«Short» №2
Синтетика/ synthetic

DK7-00,5,JB



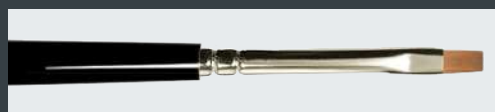
«Fan» №00
Колонок / kolinsky

DK23-06,0,JB



«Плоская» №6
Колонок / kolinsky

DK2-04,0,JB



«Flat» №4
Колонок / kolinsky

MK1-01,5,JB



«Master» №1,5
Колонок / kolinsky

MK1-00,8,JB



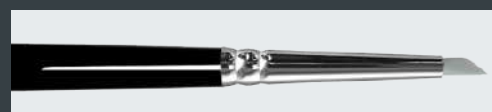
«Master» №0
Колонок / kolinsky

ЖК1-01,5,JB



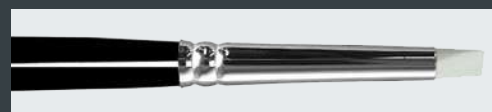
«1,5» №1,5
Колонок / kolinsky

GR6-03,0,JB



«Пика» №3
Силикон / silicon

WR2-05,0,JB



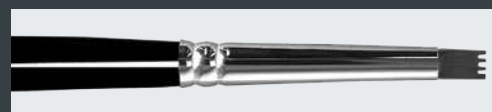
«Плоская» №5
Силикон / silicon

BR8-05,0,JB



«Копытце» №5
Силикон / silicon

BRF-05,0,JB



«Comb» №5
Силикон / silicon

Наборы от JULIYA BILEY

Sets from JULIYA BILEY



№ 1 «Дизайнерский»

Designer



№ 2 «Акварель»

Watercolor



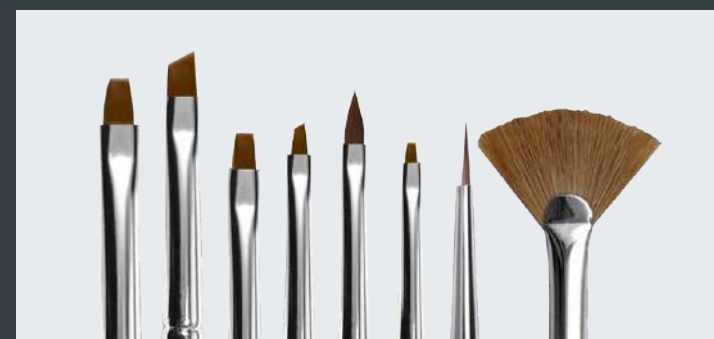
№ 3 «Жостово краски»

Zhostovo colors



№ 4 «Плоская кисть мини»

Flat brush mini



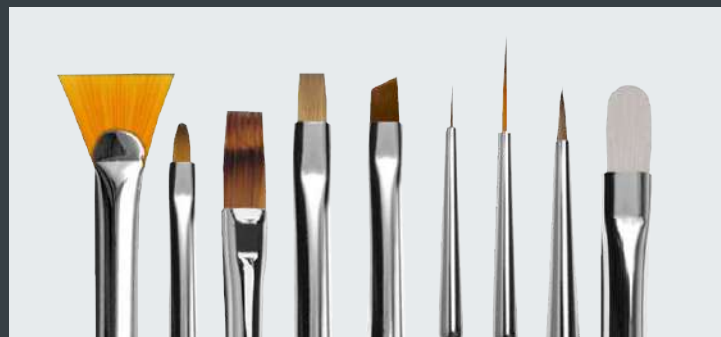
№ 5 «Плоская кисть макси»

Flat brush maxi



№ 6 «Изящество линий»

Elegant lines



№ 7 «Гель дизайнер»

Gel designer



№ 8 «Гель мастер»

Gel master



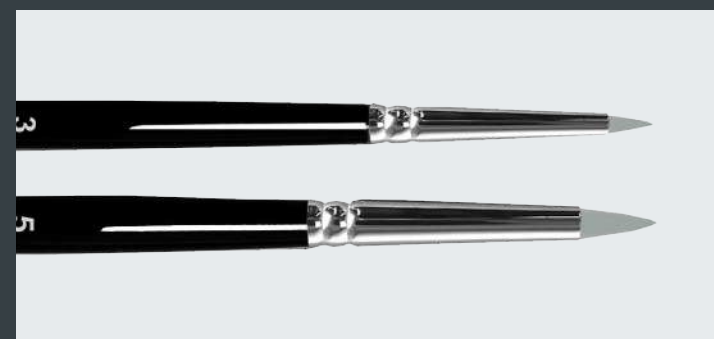
№ 9 «Акрил дизайнер»

Acrylic designer



№ 10 «Силикон»

Silicone



№ 10.1 «Силикон»

Silicone



№ 11 «Гель ЖОСТОВО»

Zhostovo gel



№ 12 «Тонкий завиток»

Thin lines



№ 13 «Кисти для аксессуаров PROFi»

Brushes for accessories PROFi



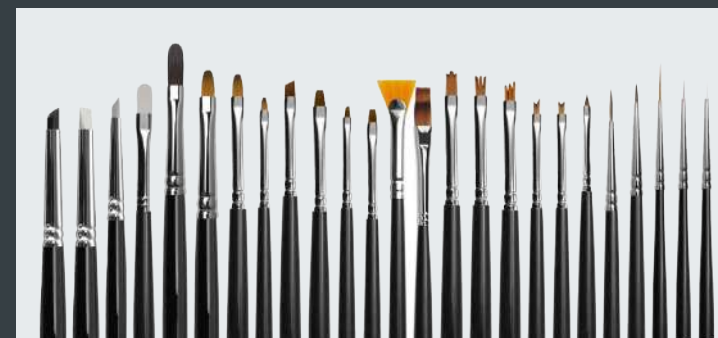
№ 14 «Кисти для аксессуаров»

Brushes for accessories



№ 15 «Cherry smile set»

Cherry smile set



№ 16 «Гель Премиум»

Gel Premium

Roubloff

Inspired by Roubloff

Вдохновение – это бесконечный процесс умиротворения и гармонии, когда мастер находит совершенные инструменты и формы для воплощения необыкновенных идей, для реализации смелых решений.

Вдохновленные безупречностью изготавливаемых кистей Roubloff, мастера создают настоящие шедевры.



@roubloff_argentina



@safinailstudio



@kseniakupina



@parva.nails



@zlata_kraevskaya



@jananail_official

Для заметок

Notes

.....

.....

.....

.....

.....

.....

.....

.....

.....

.....

.....

.....

.....

.....

.....

.....

.....

.....

.....

.....

.....

.....

.....

.....

.....

.....

.....

.....

.....

.....

.....

.....

.....

.....

.....

.....

.....

.....

.....

.....

.....

.....

.....

Rouloff

www.rouloff.ru  [rouloff.beauty](https://www.instagram.com/rouloff.beauty)