

beauty

Realsoft



CATÁLOGO

Pinceles para Diseño Nail
Brushes for Nail Design

Pinceles Roubloff – Hacia la perfección!

Elegir un buen pincel es la clave para conseguir un trabajo de nail art exitoso. Los pinceles nail de Roubloff están elaborados teniendo en cuenta las necesidades de los artistas y las recomendaciones de los mayores profesionales.

- Los mangos cortos hacen que nuestros pinceles sean fáciles de usar y prácticos.
- Además, todos los mangos están barnizados con laca resistente a químicos que permite trabajar con solventes y mantener una buena apariencia.
- Los mechones de cepillo se fijan con pegamento resistente a productos químicos.
- Previene la caída del pelo incluso después de utilizar mediums.
- Utilizamos virolas de latón cromado y pelo de la máxima calidad.

Roubloff brushes – forward to perfection!

A well-chosen brush is the key to successful nail art work. Roubloff nail brushes are elaborated considering the needs of nail artists and recommendations of the European Nail Championship winners.

- Short figured handles make our brushes easy-to-use and handy.
- Besides, all handles are varnished with chemical resistant lacquer which allows working with solvents and to retain a presentable appearance.
- Brush tufts are fixed with chemical resistant glue.
- It prevents hairs from falling out even after using mediums.
- For our brushes we use chrome plated brass ferrules and brush hair of the highest quality.




Roubloff

Здесь был
Рублёв!

Interpretación de las series

Series interpretation

DK13R

1 2 3 4 5

- D** - pincel nail art / nail art brush
- K** - kolinsky / kolinsky
- 1** - redondo / round
- 3** - series nail art / nail art series
- R** - mango rojo oscuro brillante / figured glossy dark-red handle

1 Aplicaciones / Application:

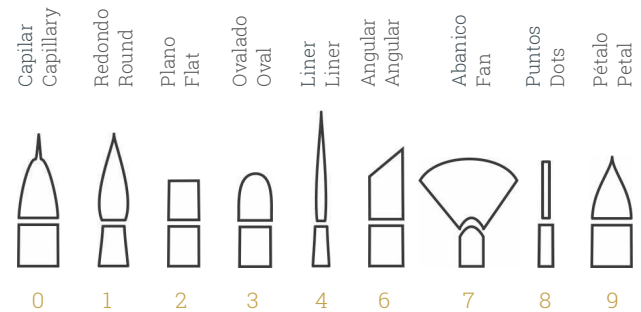
- A** acrílico / acrylic
- D** diseño nail / nail-design
- G** gel / gel
- M** master (cabello kolinsky siberiano macho de alta calidad) / master (high-quality male Siberian kolinsky hair)

2 Pelo / Hair:

- B** ardilla / squirrel
- C** amarillo sintético / yellow synthetic
- Cr** rojo cereza sintético / cherry red synthetic
- Cri** mezcla de sable y sintético / sable and synthetic mixture
- K** kolinsky / kolinsky
- N** marrón sintético / brown synthetic
- S** imitación a kolinsky / kolinsky imitation
- W** blanco sintético / white synthetic



3 Principales formas de puntas de pincel / Main brush head shapes:



4 Colección / Collection:

- 3** series nail art / nail art series
- JB** pinceles Julia Bilej / Julia Bilej brushes

5 Tipo de mango y detalles no estándar / Handle type or non-standard features:

- R** mango rojo oscuro brillante /figured glossy dark-red handle
- Z** virola curvada / bended ferrule
- Y** longitud corta / short length-out

Tipos de pelo

Hair types

Kolinsky (GK, DK, DKG)

Excelente para el modelado con gel y el diseño nail.

Kolinsky siberiano (MK, AK)

Ideal para acrílico. Pelo de macho kolinsky cogido en el periodo invernal. Tiene una elasticidad y punta perfectas.

Ardilla (DB, DKG)

Perfecto para la técnica de acuarela y los detalles.

Sintéticos:

- marrón (GN) – para el diseño con gel;
- amarillo (GC,DC) – para el modelado con gel;
- imitación a kolinsky (DS) – sintéticos japoneses;
- rojo cereza (DCr) – para una capa superior impecable;
- mezcla de sable y cereza (DCri) – para una capa superior impecable;
- blanco (DW) – para diseños sombreados.

Kolinsky (GK, DK, DKG)

proved to be excellent for gel modeling and nail design;

Siberian kolinsky (MK, AK)

ideal for acrylic, Master series hair, which is taken from male Siberian kolinsky tails in winter period, it has a perfect spring and point;

Squirrel (DB, DKG)

perfect for watercolor technique and painting fine details;

Синтетика / Synthetics:

- brown (GN) – for gel design;
- yellow (GC,DC) – for gel modeling;
- kolinsky imitation (DS) – Japanese synthetics for design;
- cherry (DCr) – for flawless top coat;
- sable& cherry mix (DCri) – for flawless top coat;
- white (DW) – for ombré design.

Pintura abstracta y elementos decorativos

Abstract painting and decorative elements

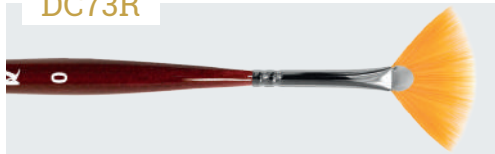
DK73R



Pincel abanico Fan brush

Pelo kolinsky. Perfecto para aplicar brillos y pigmentos así como para crear uñas con polvo de espejo cromado. / Kolinsky. Perfect for applying glitters and pigments as well as for creating chrome mirror powder nails.

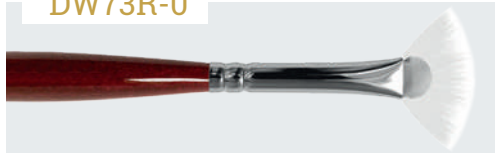
DC73R



Pincel abanico Fan brush

Pelo amarillo sintético. Para trabajos decorativos. / Yellow synthetic. For decorative work.
Tamaños / Sizes: No 00; 0

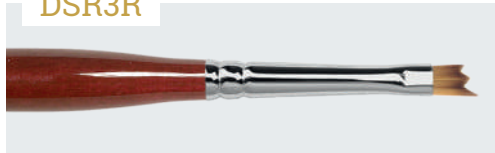
DW73R-0



Pincel abanico Fan brush

Blanco sintético. Para crear sombras suaves, degradados horizontales de dos o más colores y técnica mixta. / White synthetic. For creating smooth shading, horizontal gradients of two or more colors and mixing technique. Tamaños / Sizes: No 0

DSR3R



Pincel relieve Relief brush

Sintético - imitación a Kolinsky. Permite crear fantásticos diseños con un solo movimiento. / Synthetic - kolinsky imitation. Lets you make a great design in one move. Tamaños / Sizes: Nº 2; 4; 8

DSL3R



Pincel cola de milano

Dove-tail brush

Sintético - imitación a Kolinsky. Permite crear fantásticos diseños con un solo movimiento. / Synthetic - kolinsky imitation. Lets you make a great design in one move. **Tamaños / Sizes:** Nº 2; 4

DSC3R



Pincel escalera

Staircase brush

Sintético - imitación a Kolinsky. Permite crear fantásticos diseños con un solo movimiento. / Synthetic - kolinsky imitation. Lets you make a great design in one move. **Tamaños / Sizes:** Nº 4

DSG3R



Pincel degradado largo

Comb brush

Sintético - imitación a Kolinsky. Permite aplicar fondos de forma rápida y suave y un efecto sombreado impecable. / Synthetic - kolinsky imitation. Helps to apply background fast and smooth, create flawless ombré effect. **Tamaños / Sizes:** No 5; 8

DSGCR

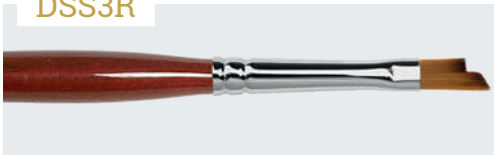


Pincel degradado

Trail brush

Sintético - imitación a Kolinsky. La forma única de la punta permite crear sombreados suaves, y degradados horizontales y verticales de dos o más colores/ Synthetic - kolinsky imitation. Unique brush head shape allows you to create smooth shading, horizontal and vertical gradients of two or more colors. **Tamaños / Sizes:** No 5; 6

DSS3R



Pincel escalón

Step brush

Sintético - imitación a Kolinsky. Permite crear fantásticos diseños con un solo movimiento./ Synthetic - kolinsky imitation. Lets you make a great design in one move. **Tamaños / Sizes:** Nº 5

Pintura abstracta y elementos decorativos

Abstract painting and decorative elements

DST3R



Pincel tridente

Trident brush

Sintético - imitación a Kolinsky. Permite crear fantásticos diseños con un solo movimiento. / Synthetic - kolinsky imitation. Lets you make a great design in one move. **Tamaños / Sizes:** Nº 5; 7

DSF3R



Pincel tartán

Tartan brush

Sintético - imitación a Kolinsky. Permite crear fantásticos diseños con un solo movimiento. / Synthetic - kolinsky imitation. Lets you make a great design in one move. **Tamaños / Sizes:** No 4; 5; 7

DSA3R



Pincel tartán angular

Tartan angular brush

Sintético - imitación a Kolinsky. Permite crear fantásticos diseños con un solo movimiento. / Synthetic - kolinsky imitation. Lets you make a great design in one move.

Tamaños / Sizes: No 4

DOTS



Puntos

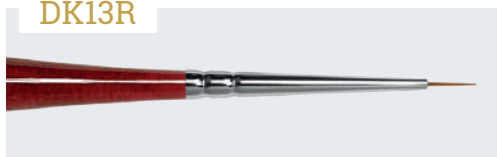
Dots

Para diseños de puntos como lunares, rizos, flores o cordones. / For point-to-point designs such as polka dots, curls, flowers, lace.

Técnica de acuarela

Watercolor technique

DK13R



Pincel redondo Round brush

Kolinsky. Amplia capacidad de absorción del color, la punta fina permite realizar trazos rectos y detalles más precisos. / Kolinsky. Extensive color absorbing ability, fine pointing lets you apply wide strokes as well as fine details.

Tamaños / Sizes: No 1,5; 2; 2,5; 3

DB13R

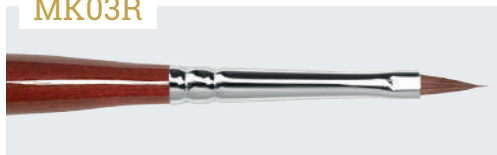


Pincel redondo Round brush

Pelo de ardilla. Su suavidad permite la fijación del agua y trabajar con pinturas líquidas. / Squirrel. Soft hair perfectly holds the water and works with liquid paints.

Tamaños / Sizes: No 0; 1; 2

MK03R



Pincel capilar Capillary brush

El pelo Kolinsky siberiano con una punta perfecta permite pasar de pinceladas gruesas a otras muy finas. / Siberian kolinsky brush with a perfect point lets you pass from thick brush strokes to very thin.

Размеры / Sizes: No 2

DKG3R



Pincel gráfico Graphic brush

Pincel redondo de ardilla y penacho central prolongado de kolinsky. El pelo de ardilla es ideal para absorber pintura, y la parte media de kolinsky está hecha para pintar detalles. / Round brush from squirrel and central prolonged tuft from kolinsky. Squirrel hair is ideal to absorb paint, and kolinsky middle part is made for details painting. Tamaños / Sizes: No 3; 4; 5

Detalles y líneas finas

Details and thin lines



Pincel redondo

Round brush

Kolinsky. Perfecto para líneas finas y detalles.
/ Kolinsky. Perfect for thin lines and fine details.

Tamaños / Sizes: No 10/0; 5/0; Y00; 00; 0; 1; 1,5; 2

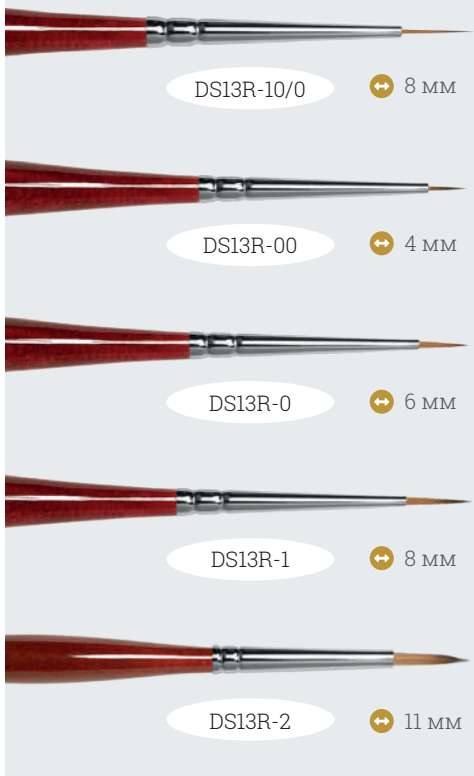
↔ – longitud del pelo / hair length



MK83R



DS13R



Pincel puntos Dots brush

Kolinsky siberiano. Pincel redondo de punta plana para lograr diseños originales. / Siberian kolinsky. Round blunt-pointed brush for original design.

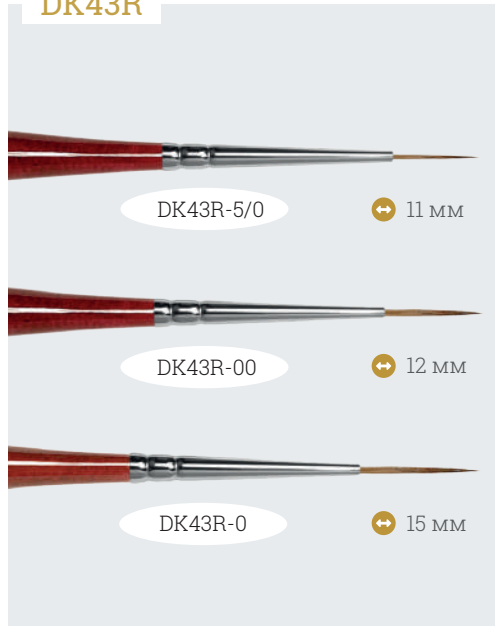
Pincel redondo Round brush

Pincel sintético imitación a Kolinsky. Pincel redondo para líneas precisas y pequeños detalles. / Kolinsky imitation. Round brush for very thin accurate lines, curls and small details.

Tamaños / Sizes: No 10/0; 00; 0; 1; 2

↔ – longitud del pelo / hair length

DK43R



Pincel liner pelo kolinsky

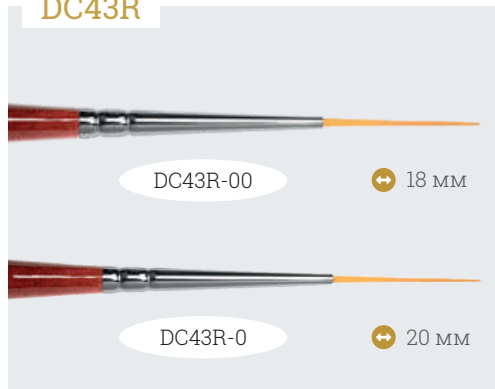
Liner

Pincel liner de pelo kolinsky. Pincel profesional para líneas largas y manicura francesa. / Kolinsky. Professional brush for long lines and french manicure.

Tamaños / Sizes: No 5/0; 00; 0

↔ – longitud del pelo / hair length

DC43R



Pincel liner sintético

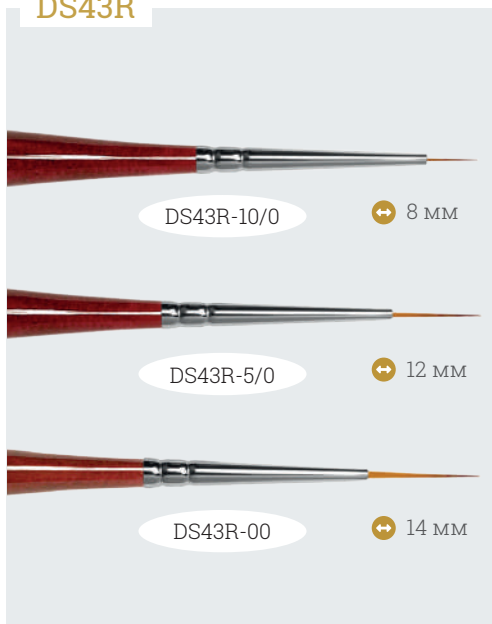
Liner

Pincel sintético flexible para realizar líneas finas y largas. / Yellow flexible synthetic brush for long thin lines.

Tamaños/ Sizes: No 00; 0

↔ – longitud del pelo / hair length

DS43R



DS43R-10/0

↔ 8 mm

DS43R-5/0

↔ 12 mm

DS43R-00

↔ 14 mm

Pincel liner sintético

Liner

Imitación a Kolinsky. Pincel profesional para líneas finas precisas / Kolinsky imitation. Professional brush for accurate fine lines and curls.

Tamaños / Sizes: No No 10/0; 5/0; 00

↔ – longitud del pelo / hair length

DK13Z



DS13Z



Pincel pelo kolinsky

Round brush

Kolinsky. Su virola curvada permite reducir el estrés físico al pintar. / Kolinsky. Its bended ferrule allows to hold the brush more confidently and apply straighter lines.

Tamaños / Sizes: No 00; 0

Pincel pelo sintético imitación kolinsky

Round brush

Imitación a Kolinsky. Su virola curvada permite reducir el estrés físico al pintar. / Kolinsky imitation. Brush with bended ferrule for fine details.

Tamaños / Sizes: No 0

Pinceles acrílicos

Acrylic brushes

AK13R



AK33R



AK93R



Pincel redondo Round brush

El pincel Kolinsky siberiano de primera calidad tiene un vientre grueso y una punta fina para aplicaciones perfectas. Se puede utilizar para todo tipo de modelado acrílico y detalles. / Premium Siberian kolinsky brush has thick full belly and fine pointing for perfect applications. It can be used for all types of acrylic modeling, details, smile lines and full maintenance.

Tamaño / Sizes: No 4; 5; 6; 7; 8

Pincel ovalado Oval brush

El pincel acrílico Siberian kolinsky tiene una forma ovalada ideal, una vientre grande permite crear una aplicación de acabado suave, una línea de cutícula perfecta. El tratamiento especial para el cabello hace que sea muy elástico para extender el material de manera fácil y uniforme. / Siberian kolinsky best quality acrylic brush has ideal oval shape, large belly allows to create smooth finish application, perfect cuticle line. Special hair treatment makes it very spring to spread the material easily and evenly.

Tamaño / Sizes: No 4; 6; 7; 8

Pincel lengua de gato Cat-tongue brush

El pincel kolinsky siberiano multiusos es plano desde el lado de la férula para el modelado acrílico de uñas cortas y diferentes diseños acrílicos. Una punta cónica es perfecta para las curvaturas y otros trabajos finos. / Multipurpose Siberian kolinsky brush is flat from the ferrule side for acrylic modeling of short nails and different acrylic designs. A tapered point is perfect for smile line and the finest and thinnest work. Tamaño / Sizes: No 3; 4; 6; 7; 8

Modelado en gel

Gel modeling

GK23R



GK63R



GC23R



GC33R



GC63R



Pincel plano

Flat brush

Pincel kolinsky profesional para el modelado con gel, incluidos biogel y gel acrílico. El tacto es suave pero suficientemente fuerte comparado con el sintético. / Professional kolinsky brush for gel modeling, including biogel and acrylic gel. The tuft is soft, but strong enough compared to synthetic.

Tamaño / Sizes: Nº 4; 6; 7; 8 (DK23R - 2; 3; 4)

Pincel angular

Angular brush

Pincel kolinsky perfecto para el modelado y creación de líneas perfectas con todo tipo de gel. / Kolinsky brush is perfect for modeling and creating accurate smile-line with all kinds of gels.

Tamaño / Sizes: No 4; 6; 7 (DK63R - 2; 3; 4)

Pincel plano

Flat brush

El pincel de pelo sintético amarillo es fuerte y elástico. Permite esparcir el gel de forma uniforme. / Yellow synthetic is strong and spring, easy to work with thick materials, it lets you spread gel evenly. Tamaño / Sizes: No 4; 6; 7; 8

Pincel ovalado

Oval brush

El pincel de pelo sintético amarillo con forma ovalada permite trabajar a fondo las líneas de cutículas. / Professional yellow synthetic brush of perfect oval shape lets you thoroughly work on cuticle line. Tamaño / Sizes: No 4; 6; 7; 8

Pincel angular

Angular brush

El pincel amarillo sintético permite crear líneas precisas. / Yellow synthetic brush helps to create straight accurate smile-line. Tamaño / Sizes: No 4; 6; 7

Diseño en gel

Gel design

Las series de sintéticos marrones e imitación de kolinsky tienen un pelo más delgado y una forma uniforme, por lo que se pueden usar para la aplicación de geles líquidos y para diferentes diseños, como «Gzhel», «Khokhloma», «Zhostovo», así como otros patrones étnicos y pintura de un solo trazo.

Series from brown synthetics and kolinsky imitation have thinner tuft and even shape, so they can be used to liquid gels application as well as for different designs, such as “Gzhel”, “Khokhloma”, “Zhostovo” and other ethnic patterns and one stroke painting.

GN23R



Pincel plano

Flat brush

Pincel de pelo sintético marrón oscuro ideal para técnicas con gel.
Tamaño / Sizes: No 2; 2,5; 3; 4; 5

GN33R

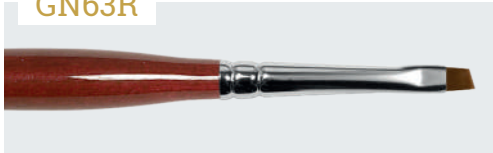


Pincel ovalado

Oval brush

Pincel de pelo sintético marrón oscuro ideal para técnicas con gel.
Tamaño / Sizes: No 3; 4; 5; 6; 7

GN63R



Pincel angular

Angular brush

Pincel de pelo sintético marrón oscuro ideal para técnicas con gel.
Tamaño / Sizes: No 2; 3; 4; 5; 6

GN93R



GK93R



DS23R



DS33R



DS63R



DCr33R



Pincel lengua de gato

Cat-tongue brush

Pincel de pelo sintético marrón oscuro ideal para técnicas con gel.

Tamaño / Sizes: No 2; 3; 4; 5; 6

Pincel lengua de gato

Cat-tongue brush

Pincel de pelo sintético marrón oscuro ideal para técnicas con gel.

Tamaño / Sizes: No 2; 3; 4; 5

Pincel plano

Flat brush

Pincel de pelo sintético marrón oscuro ideal para técnicas con gel.

Tamaño / Sizes: No 2; 3; 4

Pincel ovalado

Oval brush

Pincel de pelo sintético marrón oscuro ideal para técnicas con gel.

Tamaño / Sizes: No 2; 3; 4; 6

Pincel angular

Angular brush

Pincel de pelo sintético marrón oscuro ideal para técnicas con gel.

Tamaño / Sizes: No 2; 3; 4

Pincel ovalado

Oval brush

Pincel de pelo sintético marrón oscuro ideal para técnicas con gel.

Tamaño / Sizes: No 2; 3; 4; 7

Colaboraciones

Siempre estamos abiertos a nuevas colaboraciones. Podemos customizar el producto de acuerdo a tu manual de marca y crear un increíble doble logotipo diseñado solo para ti.

We are always open for a new cooperation. Roubloff can customize the product according to your brand book and create a stunning double logo tailored just for you.

for...
Roubloff



100%



Pinceles JULIYA BILEY

Brushes from JULIYA BILEY



Pincel modelo «Abanico / Fan » n°00

Sintético / synthetic



Pincel modelo «Cherry smile» n°7

Sintético / synthetic



Pincel modelo «Deep cherry smile» n°7

Sintético / synthetic



**Pincel modelo «Extra fino / Extra fine»
n°10/0**

Sintético / synthetic



**Pincel modelo «Extra fino / Extra fine»
n°5/0**

Sintético / synthetic





Pincel modelo «Extra fino / Extra fine» n°10/0

Sintético / synthetic



Pincel modelo «Lazo / Lace» n°4

Sintético / synthetic



Pincel modelo «Ombre» n°6

Sintético / synthetic



Pincel modelo «Cover» n°6

Sable y sintético / sable and synthetic



Pincel modelo «Lirio / Lily» n°4

Sintético / synthetic



Pincel modelo «Relief» n°2

Sintético / synthetic



Pincel modelo «Relief» n°3

Sintético / synthetic



Pincel modelo «Degradado / Gradient» n°5

Sintético / synthetic



Pincel modelo «Redondo / Round» n°1,5

Kolinsky / kolinsky



Pincel modelo «Pétalo / Petal» n°2

Kolinsky / kolinsky



Pincel modelo «Angular» n°3

Sintético / synthetic



Pincel modelo «Angular» n°4

Sintético / synthetic



Pincel modelo «V» n°2

Sintético / synthetic



Pincel modelo «Pana / Corduroy» n°4

Sintético / synthetic



DSAJB

Pincel modelo «Tartán / Tartan» n°4

Sintético / synthetic



so02JB

Pincel modelo «Lengua de gato / Cat's tongue» n°2

Sintético / synthetic



so03JB

Pincel modelo «Lengua de gato / Cat's tongue» n°3

Sintético / synthetic



so04JB

Pincel modelo «Lengua de gato / Cat's tongue» n°4

Sintético / synthetic



so06JB

Pincel modelo «Lengua de gato / Cat's tongue» n°6

Sintético / synthetic



DS6JB

Pincel modelo «Biselado / Beveled» n°3

Sintético / synthetic



DSLJB

Pincel modelo «Cola de paloma / Dove's tail» n°2

Sintético / synthetic

GN9JB



Pincel modelo «Pétalo / Petal» n°3

Sintético / synthetic

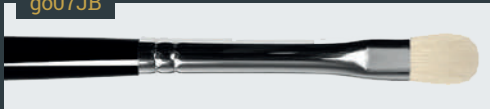
AK9JB



Pincel modelo «3D» n°4

Kolinsky / kolinsky

go07JB



Pincel modelo «Cabra / Goat» n°7

Cabra / goat

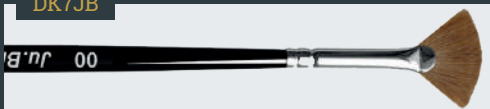
GN2YJB



Pincel modelo «Corto / Short» n°2

Sintético / synthetic

DK7JB



Pincel modelo «Abanico / Fan» n°00

Kolinsky / kolinsky

GK2JB



Pincel modelo «Plano / Flat» n°6

Kolinsky / kolinsky

DK2JB



Pincel modelo «Plano / Flat» n°4

Kolinsky / kolinsky



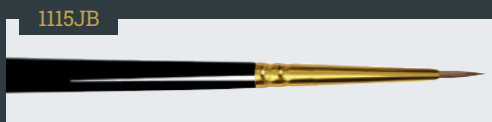
Pincel modelo «Master» n°1,5

Kolinsky / kolinsky



Pincel modelo «Master» n°0

Kolinsky / kolinsky



Pincel modelo «1,5» n°1,5

Kolinsky / kolinsky



Pincel modelo «Angular» n°3

Silicona / silicon



Pincel modelo «Plano / Flat» n°5

Silicona / silicon



Pincel modelo «Copa / Cup» n°5

Silicona / silicon



Pincel modelo «Peine / Comb» n°5

Silicona / silicon

Sets JULIYA BILEY

Sets from JULIYA BILEY



Set JB Nº 1 «Diseñador»

Designer

Pinceles con formas figurativas para un modelado con gel diferente. Permite crear diseños originales de una forma rápida y fácil./ The figured edge brushes set for unusual gel modeling. It allows you to create original designs fast and easily.



Set JB Nº 2 «Acuarela»

Watercolor

Permite pintar acuarela en uñas naturales y artificiales. El set contiene pinceles para todas las técnicas de acuarela: dibujo, degradados...Y también un pincel especial para líneas finas. / Specially selected brush hair lets you make water-colour painting on the natural nails as well as artificial ones with ease.

The set contains brushes for all main water-colour painting techniques: drawing, washing, smooth shading etc., and also special brush for long thin lines.



Set JB Nº 3 «Pinturas Zhostovo»

Zhostovo colors

Set de pinceles para realizar trabajo con acrílico en estilo Zhostovo. Permiten pintar con forma de pétalo de diferentes formas y tamaños, así como otros detalles. / The brushes set specially selected for acrylic work in Zhostovo style. The brushes let you elaborately paint the petals of different shapes and sizes and other fine details.

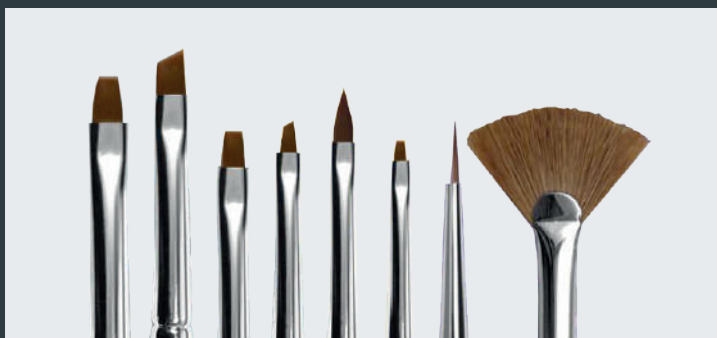


Set JB Nº 4 «Pinceles mini planos»

Flat brush mini

El pelo y las proporciones del pincel han sido perfectamente seleccionados para ayudarte al modelado con gel con pinceles planos de Julia Bilej.

Perfectly selected brush hair and proportions help you easily make gel modeling in the technique of painting flat brush by Julia Bilej.



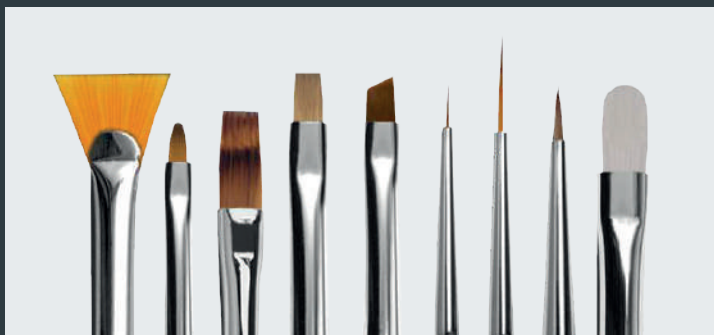
Set JB Nº 5 «Pinceles maxi planos»

Flat brush maxi



Set JB Nº 6 «Líneas elegantes»

Elegant lines



Set JB Nº 7 «Diseño con gel»

Gel designer



Set JB Nº 8 «Gel master»

Gel master

Set para modelado de uñas con gel. El set contiene pinceles tanto para modelado con pinceladas como para aplicarlo con gotas. / The brush set for gel nail modelling. The set contains brushes both for nail bed modeling with gel and for ideal application of gel with a drop. In the set you will also find brushes for drawing a good smile line.



Set JB Nº 9 «Diseño acrílico»

Acrylic designer



Set JB Nº 10 «Silicona»

Silicone

Indispensables para diseños con textura y modelado, así como para mezclar colores. Muy resistentes a productos con alcohol. Si accidentalmente ha polimerizado el gel que contiene, puede limpiar el pincel y continuar trabajando. / Indispensable brushes for both textured gel designs and nail modeling, also for mixing the gels in order to get new colors. These brushes are very resistant to external influences and can withstand the treatment in alcohol-containing liquids. If you have accidentally polymerized the gel in it, you can clean it and continue working.



Set JB Nº 10.1 «Silicona»

Silicone

Indispensables para diseños con textura y modelado, así como para mezclar colores. Son muy resistentes a productos con alcohol. / Indispensable brushes for both textured gel designs and nail modeling, also for mixing the gels in order to get new colors. These brushes are very resistant to external influences and can withstand the treatment in alcohol-containing liquids.



Set JB Nº 11 «Gel Zhostovo»

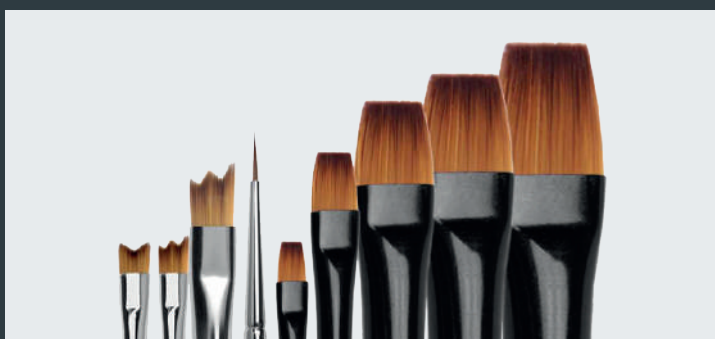
Zhostovo gel

Orientado a los profesionales que trabajan con gel el estilo Zhostovo. Contiene todos los pinceles esenciales para realizar todo tipo de trabajos con ese tipo de pintura. / The set is oriented towards masters, who work with gel in Zhostovo style. This set contains all the essential brushes to perform all steps of this kind of painting.



Set JB Nº 12 «Líneas finas»

Thin lines



Set JB Nº 13 «Pinceles para accesorios PROFI»

Brushes for accessories PROFI

El set más completo para pintar accesorios. Contiene todo lo necesario para pinturas de cualquier tamaño. Además hay pinceles para realizar efectos texturizados. El set contiene: «Black» Nº5 «Black» Nº8 «Black» Nº13 «Black» Nº15 «Black» Nº20 «Relief» Nº4 «Relief» Nº8 «Dove tail» Nº4 «Round» Nº1. / The most complete set for professional painting of accessories. It contains all necessary brushes for paintings of any size. Moreover, there are brushes for various textured effects. The set contains: «Black» Nº5 «Black» Nº8 «Black» Nº13 «Black» Nº15 «Black» Nº20 «Relief» Nº4 «Relief» Nº8 «Dove tail» Nº4 «Round» Nº1.



Set JB Nº 14 «Pinceles para accesorios»

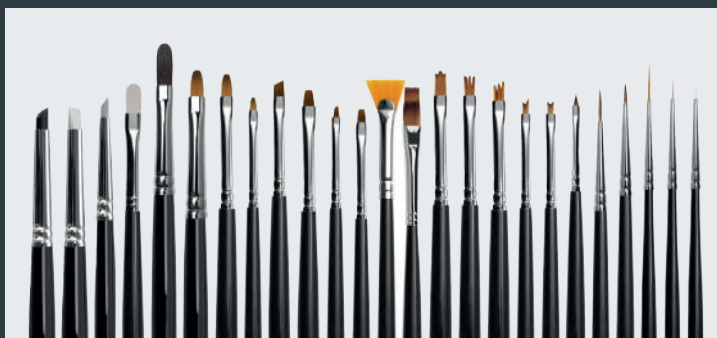
Brushes for accessories

Set de pinceles básicos para pintar accesorios. /
The set of basic brushes for painting of accessories.



Set JB Nº 15 «Set Cherry smile»

Cherry smile set



Set JB Nº 16 «Gel Premium»

Gel Premium

Roubloff

Inspired by Roubloff

La inspiración es un proceso interminable de paz y armonía, cuando el maestro encuentra las herramientas y formas perfectas para la realización de ideas extraordinarias, para la implementación de decisiones audaces.

Inspirándose en la perfección de los pinceles Roubloff, los artesanos crean verdaderas obras maestras.



[@roubloff_argentina](#)



[@kseniakupina](#)



[@parva.nails](#)



@safinailstudio



@zlata_kraevskaya



@jananail_official



Rouloff

info@rouloff.es  rouloff.beauty